

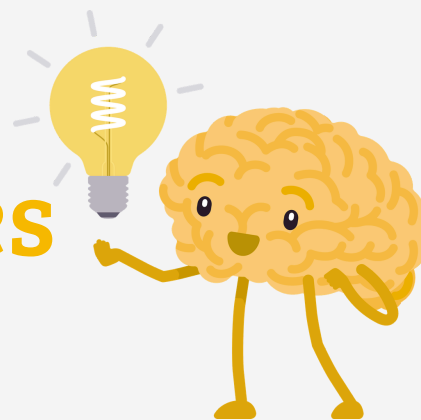
# Cartilha

## Iluminação Pública x Distribuição de Energia

Entenda as diferenças dos serviços prestados  
pela CEB IPES e Neoenergia Brasília



# Responsabilidades das empresas



## CEB IPES - Iluminação Pública do Distrito Federal

A **CEB IPES** (CEB Iluminação Pública e Serviços S.A.) é a empresa responsável por gerir, executar e fiscalizar toda a iluminação pública do Distrito Federal.

Suas atividades incluem:

- Instalação, manutenção e reparo de postes e luminárias de iluminação pública.
- Substituição de lâmpadas convencionais por luminárias de **LED**, mais eficientes e duráveis.
- Projetos de modernização da iluminação em ruas, quadras e espaços públicos.

Para serviços de manutenção de iluminação pública, você pode entrar em contato por meio do WhatsApp **(61) 3774-1155**, do telefone **155**, do aplicativo **ILUMINA DF** ou acesse o site oficial **[www.brasilia.cidadeiluminada.com.br](http://www.brasilia.cidadeiluminada.com.br)**.

## Neoenergia - Distribuição de Energia Elétrica

A **Neoenergia Brasília** é a distribuidora de energia elétrica do Distrito Federal. A empresa é responsável por levar a energia até casas e empresas, além de manter a rede elétrica, realizar a leitura, apuração do consumo e emitir a conta de luz.

# O que a CEB IPES NÃO FAZ



## A CEB IPES NÃO é responsável por:

- Falta de energia elétrica;
- Conta de energia e impressão de 2ª via;
- Solicitação de religação de energia para sua residência ou empresa;
- Atualização de cadastro;
- Poda de árvores em redes de fiação elétrica;
- Alteração da data de vencimento de conta de energia;
- Solicitação de histórico de consumo;
- Troca de titularidade da conta de energia;
- Negociação de débitos;
- Remanejamento de poste de energia elétrica; e
- Arrecadação da Contribuição de Iluminação Pública (CIP).

## Quem faz?

### **Neoenergia Brasília.**

Você pode entrar em contato com a distribuidora através do telefone **116**, do aplicativo **Neoenergia Brasília** ou acessar o site oficial da empresa em [www.neoenergia.com/brasil](http://www.neoenergia.com/brasil).

# O que a CEB IPES NÃO FAZ



## Serviços de poda de árvore em área pública urbana

Galhos de árvores obstruindo a rede elétrica e/ou iluminação pública.

### Quem faz?

**Novacap:** galhos sem interferência da rede elétrica.

**Neoenergia Brasília:** galhos próximos à rede elétrica.

### Serviços de manutenção:

- Postes instalados por terceiros sem anuência da CEB.
- Postes dentro de locais com acesso controlado.

### Quem faz?

Orientamos que entre em contato com sua administração para que certifique quem é o responsável pela instalação e manutenção da iluminação em áreas internas.

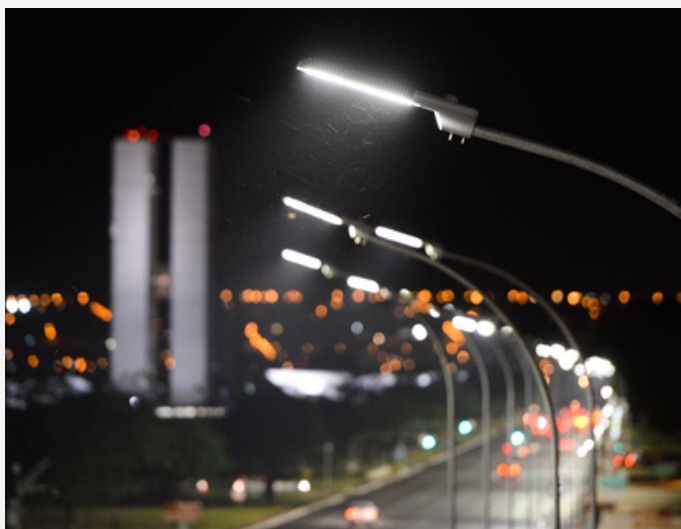
## Iluminação de Quadras Poliesportivas e outros

A CEB **não** controla o horário de funcionamento da iluminação pública nas Quadras Poliesportivas, Pontos de Encontro Comunitário (PEC) e Praças. A responsabilidade fica a cargo das respectivas **Administrações Regionais**.

# Postes de Iluminação Pública



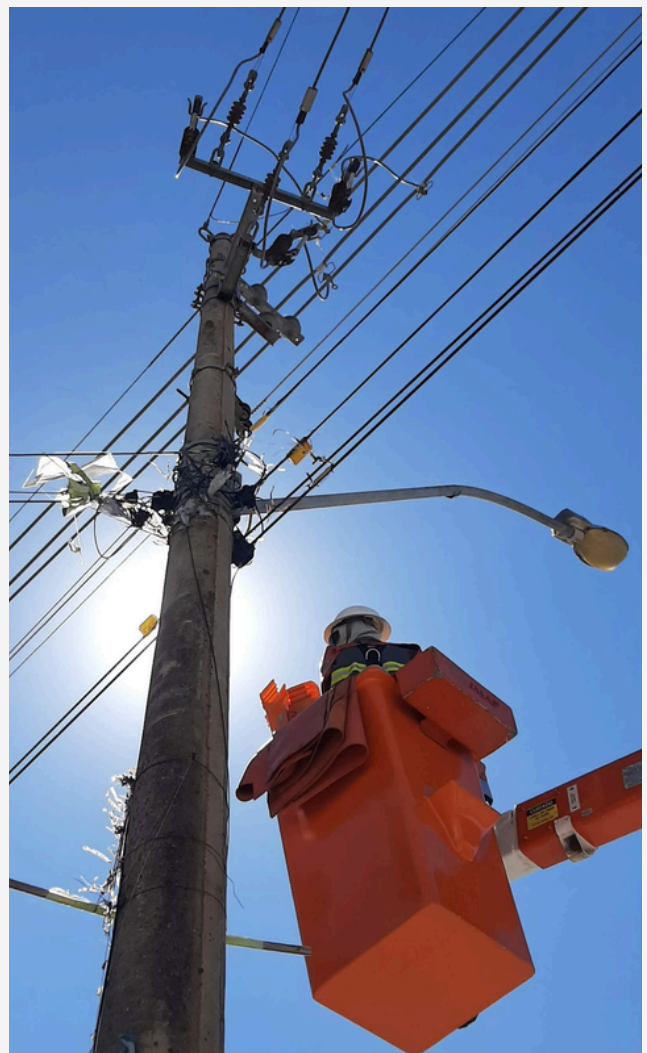
Esses postes têm como finalidade exclusiva a iluminação de ruas e áreas públicas. Conforme ilustrado nas imagens abaixo, não apresentam cabos de energia elétrica aparentes.



# Postes de distribuição de energia elétrica

Neoenergia  
Brasília

Postes destinados à distribuição de energia elétrica, sob responsabilidade da Neoenergia, apresentam fiação aparente. Nessa configuração, a infraestrutura de iluminação pública se restringe ao braço e à luminária.



# Quando CEB IPES e Neoenergia atuam juntas

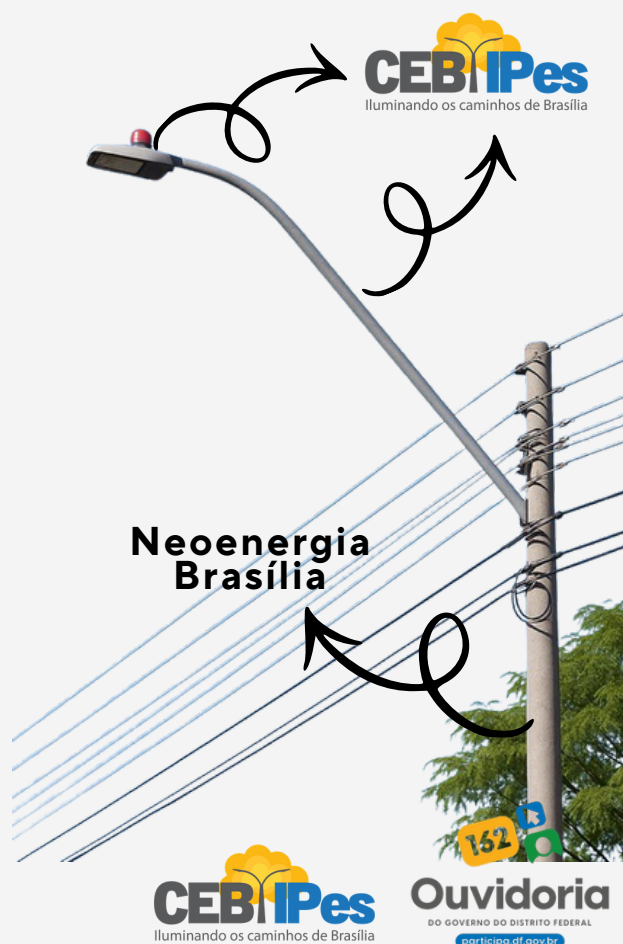
Alguns postes da Neoenergia possuem também iluminação pública instalada.

Nesses casos:

- **O poste e os cabos** são de responsabilidade da **Neoenergia**.
- **As luminárias, braços e lâmpadas** são de responsabilidade da **CEB IPES**.

*Assim:*

- Se o **poste de concreto estiver danificado**, a Neoenergia deve ser acionada.
- Se a **luminária estiver apagada**, deve-se acionar a CEB IPES.



# Quer saber mais?

Acesse a **Carta de Serviços da CEB IPES** e conheça todos os serviços disponíveis de forma detalhada.



# Sua opinião importa!

Registre seu **elogio** ou participe da nossa **pesquisa de satisfação** no site [www.participa.df.gov.br](http://www.participa.df.gov.br). Assim, você nos ajuda a aprimorar cada vez mais o atendimento.

